

# BOOK SPONSORING Musicales

saison 2010/2011



Janvier 2011

# SOMMAIRE

## Introduction

**Virgin Radio & RFM: 2 stations musicales complémentaires**

## Thématiques

- 1. Divertissement** p10
- 2. Météo** p17
- 3. Horoscopes** p19
- 4. Packs week-end** p22
- 5. Hits** p25
- 6. Annonce de l'heure** p27
- 7. Les Jeux** p29
- 8. Tarifs et performances** p32



# L'OFFRE MUSICALES chez Lagardère Publicité



★ Une musicale **Jeune**

★ Un format **Pop Rock**

★ Du divertissement **Impertinent**



♥  
**RFM**

Une musicale **Adulte**

Un format **Transgénérationnel**

Du divertissement **Familial**



# DEUX STATIONS **deux formats**



## PopRock



**76 %** de Pop Rock  
en Playlist

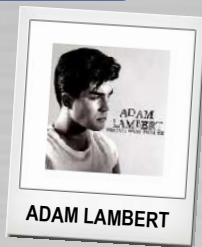
Des nouveautés **55 %**



LILY ALLEN



JAMES BLUNT



ADAM LAMBERT

De titres exclusifs\* **65 %**



ANGUS & J. STONE



C. WINSTON



MAROON 5



**90 %** Années 2000

\* Titres du top 40 vs son UC de musicales jeunes



Le Meilleur de la musique

**43 %** de Pop Rock

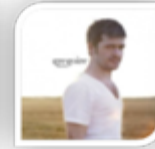
**49 %** de Variété



R. Williams



Robert Francis



Gregoire



Dido

**33 %** des années 80



Seal



Guillaume Grand

**42 %** des années 2000



Marc Lavoine

# DEUX STATIONS **deux styles de programmes**



**IMPERTINENCE**  
**HUMOUR**

**RADIO REVEIL**

5h00/9h

**Bruno Guillon**



B. GUILLON

Animateur expert des tranches matinales, **Bruno a le réveil matin dans la peau.**

Humour bon esprit, parodies et autres détournements, la matinale de Virgin Radio s'inscrit dans la **bonne humeur**. Sans oublier les invités de marque en fonction de l'actualité.

L'émission est également hautement musicale avec **8 titres / heure.**

**RADIO DECONNÉ**

17h/20h

**Camille et son orchestre**



C. COMBAL

... Camille est accompagné de Mélanie, la voix de la raison de l'émission.

Les blagues qu'on n'osera pas faire, le JR d'Adrien Duplex autant de séquences qui laissent la place à l'**HUMOUR** et au sens du **DÉCALÉ** de Camille

Avec **10 titres / heure** l'émission répond aux désirs des auditeurs d'écouter de la musique en rentrant du travail.

  
**RFM**

**Convivialité**  
**Bonne humeur**

De la complicité, de l'information, du divertissement



Bruno Roblès aux commandes de la Matinale en duo avec Justine Fraioli pour vous réveiller dans la bonne humeur

6h/9h

**Le Meilleur des Réveils**

**Dynamisme** **Convivialité**

Retrouvez le meilleur de la **musique**, les **infos**, des **jeux**, des **cadeaux**, et les dernières **news** de vos **VIP** préférés.

**Plaisir**

# VIRGIN RADIO **Pop Rock**

5h-9h

**Bruno Guillon**



9h-13h

**Philippe Despont**



13h-17h

**Greg Di Mano**



20h-24h

**Ca part en live - Tidav**



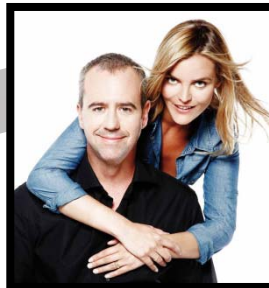
17h-20h

**Camille et son orchestre**



# RFM **Le Meilleur de la Musique**

6h-9h : Le Meilleur des Réveils



Bruno Roblès – Justine Fraioli

Lundi à Vendredi

9h-13h  
Carl Defray



13h-17h  
Pat Angeli



Judi 19h-20h  
« *Interview V.I.P RFM* »  
Frédéric Lopez



17h-20h  
Guillaume Aubert



20h-00h  
Christophe Ledoux

Vendredi 20h-22h : Gyslain Carre  
Vendredi 22h-01h : « *RFM Night Fever* » Pat Angeli

00h-06h  
Christophe Ratinaud



# DEUX MARQUES qui se déclinent



RADIO  
PopRock

INTERNET



facebook

twitter

MOBILE



Virgin Radio  
disponible sur vos  
MOBILES !

ÉVÉNEMENTS

MUSILAC



PODCAST

Une multitude de contenus dédiés



WEBRADIOS



7 webradios qui déclinent tout  
l'univers Pop Rock



RFM

Radio

Internet

facebook

twitter



Mobile

RFM maintenant  
disponible sur votre  
mobile



Webradios



3 nouvelles Webradios alliant  
esprit festif et glamour

Télévision

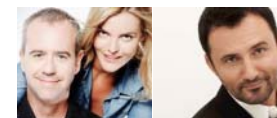
Le hit RFM

Pop 80's

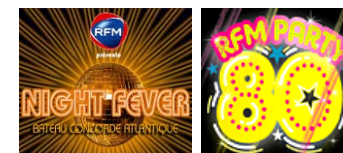


Podcast

PODCASTS RFM



Événements





# DEUX STATIONS **performantes**



**RADIO DE TRENTENAIRES**

5h/24h

**2 449 000 AUDITEURS 13+** chaque jour <sup>(1)</sup>

★ **Une matinale qui cartonne!** Bruno Guillon 5h-9h

15-34 ans **+10.2%** soit 119 000 auditeurs <sup>(2)</sup>

25-49 ans **+4.4%** soit 141 000 auditeurs <sup>(2)</sup>

CSP+I **+21.3%** soit 74 000 auditeurs <sup>(2)</sup>

★ **Compacte**

**65.2 %** de 25-49 ans dans l'auditoire <sup>(3)</sup>

★ **Trentenaires**

**32 ans Âge Médian** <sup>(3)</sup>



**RFM**

**Tout le monde ♥ RFM**

5h/24h

**2 285 000 AUDITEURS 13+** chaque jour <sup>(1)</sup>

**RFM** En progression sur les cibles clefs!

5h-24h

25-49 ans **+17.2%** soit 116 000 auditeurs <sup>(2)</sup>

RDA < 60 ans **+5.4%** soit 117 000 auditeurs <sup>(2)</sup>

CSP+I **+29.4%** soit 66 000 auditeurs <sup>(2)</sup>

**Compacte**

&

**Mixte**

**59.2%** de 25-49 ans

**49.5%** de Femmes <sup>(3)</sup>

**50.5%** d'Hommes <sup>(3)</sup>





**Ca part en Live**  
**Emission ciné**  
**Chronique jeux vidéo**



**VIP News RFM**  
**La Minute de Justine**  
**Interview V.I.P RFM**





# ÇA PART EN LIVE !

Du lundi au vendredi, de 20h à 00h, Tidav prend l'antenne! Ca part en live : avec 4 heures de sessions live, d'interviews et de news. Chaque jour, des artistes offrent des minis concerts, des jams inédits depuis les studios de la station et présentent leur album et les détails de leur actu (tournée, enregistrements...) de manière inédite et intimiste.

Mathilde et Thomas Caussé sont aux côtés de Tidav pour décortiquer l'actu musicale à travers des chroniques et des directs depuis des concerts et des festivals.



## DISPOSITIF SEMAINE TYPE

	LUNDI	MARDI	MERCREDI	JEUDI	VENDREDI
20h00	10"	10"	10"	10"	10"
20h23	5"	5"	5"	5"	5"
20h53	5"	5"	5"	5"	5"
21h23	5"	5"	5"	5"	5"
21h53	5"	5"	5"	5"	5"
22h23	5"	5"	5"	5"	5"
22h53	5"	5"	5"	5"	5"
23h23	5"	5"	5"	5"	5"
23h53	10"	10"	10"	10"	10"

Sous réserve de modification des horaires et de l'accord de l'antenne

## PRÉSENCE DU PARTENAIRE

5'' billboard en reprise d'émission

10'' billboard en entrée et sortie d'émission

★ Soit 45 présences annonceur par semaine

★ Tarif du Dispositif – xx Semaines

Budget Brut            **xxxxx €**  
 Budget Net             **xxxxx €**  
 Plus Frais de Biem    **xxxxx €**

★ Performances – xx Semaines

GRP           Couverture    Répétition  
**xxxxx**           **xxxxx**           **xxx**

Cible : xxxxxxxxxx

SOURCES : MEDIAMETRIE 126 000 Septembre Octobre 2010 – Panel Radio Médiamétrie 10  
Tarif Global intégrant le tarif billboard + le tarif alertes 10'' – Tarif au 01/01/2011

Hors frais de production. Cette proposition de partenariat n'entre pas dans le cadre du compteur annuel de l'annonceur et ne donne pas droit au cumul de mandats. Elle reste sous réserve de l'accord de la Direction de l'antenne et dépend des disponibilités du planning à la date de réservation. N.B. : pour ce produit fortement intégré aux programmes, Lagardère Publicité assure impérativement l'intégralité de la production des messages. En cas de demande de pigé exhaustive de l'opération, un forfait de 800 EHT sera facturé.





# Pack Ciné Laurent Weil

Chaque samedi de 12h à 13h, retrouvez la nouvelle émission ciné présentée par Laurent Weil. Les auditeurs peuvent découvrir les dernières sorties ciné de la semaine et des interviews d'acteurs.

Retrouvez également Laurent Weil tous les mercredis matins à 8h35 pour une chronique ciné.



## ★ Dispositif Semaine Type

	MERCREDI	SAMEDI
7h30	10"	
8h35	5"+10"	
11h30		10"
12h00		5"
12h23		5"
12h53		10"

Sous réserve de modification des horaires et de l'accord de l'antenne

## ★ Présence du partenaire

5'' billboard en entrée et reprise d'émission

10'' billboard en sortie d'émission

10'' alertes en emplacement préférentiel

5'' billboard en entrée de chronique

10'' billboard en sortie de chronique

## ★ Soit 7 présences annonceur par semaine

### ★ Tarif du Dispositif – xx Semaines

Budget Brut	xxxxx €
Budget Net	xxxxx €
Plus Frais de Biem	xxxxx €

### ★ Performances – xx Semaines

GRP	Couverture	Répétition
xxxxx	xxxxx	xxx

Cible : xxxxxxxxxx

SOURCES : MEDIAMETRIE 126 000 Septembre Octobre 2010 – Panel Radio Médiamétrie 10  
Tarif Global intégrant le tarif billboard + le tarif alertes 10'' – Tarif au 01/01/2011

Hors frais de production. Cette proposition de partenariat n'entre pas dans le cadre du compteur annuel de l'annonceur et ne donne pas droit au cumul de mandats. Elle reste sous réserve de l'accord de la Direction de l'antenne et dépend des disponibilités du planning à la date de réservation. N.B. : pour ce produit fortement intégré aux programmes, Lagardère Publicité assure impérativement l'intégralité de la production des messages. En cas de demande de pigé exhaustive de l'opération, un forfait de 800 EHT sera facturé.





# Actu Jeux Vidéo

Chaque vendredi entre 11h30 et 12h, retrouvez la chronique « Actu Jeux Vidéo ».

Les auditeurs peuvent découvrir les nouveautés, tests, analyses, astuces et critiques des jeux vidéo.

Cette chronique est également rediffusée tous les dimanches à 11h30.



## Dispositif Semaine Type

	VENDREDI	DIMANCHE
11h00	10"	10"
11h30	5"+10"	5"+10"

Sous réserve de modification des horaires et de l'accord de l'antenne



Soit 6 présences annonceur par semaine



## Tarif du Dispositif – xx Semaines

Budget Brut	xxxxx €
Budget Net	xxxxx €
Plus Frais de Biem	xxxxx €



## Présence du partenaire

- 5" billboard en entrée de chronique
- 10" billboard en sortie de chronique
- 10" alertes en emplacement préférentiel



## Performances – xx Semaines

GRP	Couverture	Répétition
xxxx	xxxxx	xxx

Cible : xxxxxxxxxx

SOURCES : MEDIAMETRIE 126 000 Septembre Octobre 2010 – Panel Radio Médiamétrie 10  
Tarif Global intégrant le tarif billboard + le tarif alertes 10" – Tarif au 01/01/2011

Hors frais de production. Cette proposition de partenariat n'entre pas dans le cadre du compteur annuel de l'annonceur et ne donne pas droit au cumul de mandats. Elle reste sous réserve de l'accord de la Direction de l'antenne et dépend des disponibilités du planning à la date de réservation. N.B. : pour ce produit fortement intégré aux programmes, Lagardère Publicité assure impérativement l'intégralité de la production des messages. En cas de demande de pigé exhaustive de l'opération, un forfait de 800 EHT sera facturé.



# RFM Le VIP News RFM



**Tous les matins**, du lundi au vendredi, le VIP News RFM : Bruno et Justine vous donnent le meilleur des infos people : les dernières infos sur les VIP, les potins, les anecdotes, les news, des interviews de stars ... Sans oublier les News Ciné tous les mercredis et vendredis !

## Dispositif semaine type

	LUNDI	MARDI	MERCREDI	JEUDI	VENDREDI
7h20	5"	5"	5"	5"	5"
8h20	5"	5"	5"	5"	5"

Sous réserve de modification des horaires et de l'accord de l'antenne

## Présence du partenaire

**5" billboard en entrée de chronique**

 **Soit 10 présences annonceur par semaine**

## Tarif du Dispositif - XX Semaines

Budget Brut	xxxxx €
Budget Net	xxxxx €
Plus Frais de Biem	xxxxx €

## Performances - XX Semaines

GRP	Couverture	Répétition
xxxxx	xxxxx	xxxxx

Cible : xxxxxxxxxx

SOURCES : MEDIAMETRIE 126 000 Septembre Octobre 2010 – Panel Radio Médiamétrie 10  
 Tarif Global intégrant le tarif billboard + le tarif alertes 10" – Tarif au 01/01/2011

Hors frais de production. Cette proposition de partenariat n'entre pas dans le cadre du compteur annuel de l'annonceur et ne donne pas droit au cumul de mandats. Elle reste sous réserve de l'accord de la Direction de l'antenne et dépend des disponibilités du planning à la date de réservation. N.B. : pour ce produit fortement intégré aux programmes, Lagardère Publicité assure impérativement l'intégralité de la production des messages. En cas de demande de pige exhaustive de l'opération, un forfait de 800 €HT sera facturé.

# RFM La Minute de Justine



**Tous les matins, du lundi au vendredi**, La Minute de Justine. Le rendez-vous qui vous donne des bons plans, aborde des sujets de la vie quotidienne, extrait des sujets de la presse féminine ...

## Dispositif semaine type

## Présence du partenaire

**5'' billboard en entrée de chronique**

	LUNDI	MARDI	MERCREDI	JEUDI	VENDREDI
6h18	5''	5''	5''	5''	5''
7h45	5''	5''	5''	5''	5''
8h15	5''	5''	5''	5''	5''

Sous réserve de modification des horaires et de l'accord de l'antenne

 **Soit 15 présences annonceur par semaine**

## Tarif du Dispositif - XX Semaines

## Performances - XX Semaines

Budget Brut xxxxx €  
 Budget Net xxxxx €  
 Plus Frais de Biem xxxxx €

GRP xxxxx    Couverture xxxxx    Répétition xxxxx

Cible : xxxxxxxxx

SOURCES : MEDIAMETRIE 126 000 Septembre Octobre 2010 – Panel Radio Médiamétrie 10  
 Tarif Global intégrant le tarif billboard + le tarif alertes 10'' – Tarif au 01/01/2011

Hors frais de production. Cette proposition de partenariat n'entre pas dans le cadre du compteur annuel de l'annonceur et ne donne pas droit au cumul de mandats. Elle reste sous réserve de l'accord de la Direction de l'antenne et dépend des disponibilités du planning à la date de réservation. N.B. : pour ce produit fortement intégré aux programmes, Lagardère Publicité assure impérativement l'intégralité de la production des messages. En cas de demande de pige exhaustive de l'opération, un forfait de 800 €HT sera facturé.



**RFM**

# Interview V.I.P RFM



Tous les jeudis, 19h/20h, Frédéric Lopez livrera une interview dont il a le secret. Une personnalité qui fait l'actualité répondra à toutes ses questions dans une ambiance conviviale et intimiste.

## Dispositif semaine type

	LUNDI	MARDI	MERCREDI	JEUDI
8h30	10"	10"	10"	10"
18h30	10"	10"	10"	10"
19h00				5"
19h19				5"
19h48				5"

Sous réserve de modification des horaires et de l'accord de l'antenne

## Présence du partenaire

**5'' billboard en entrée, reprise et sortie d'émission**  
**10'' alertes en emplacement préférentiel**



## Soit 11 présences annonceur par semaine

### Tarif du Dispositif - XX Semaines

Budget Brut	xxxxx €
Budget Net	xxxxx €
Plus Frais de Biem	xxxxx €

### Performances - XX Semaines

GRP	Couverture	Répétition
xxxxx	xxxxx	xxxxx

Cible : xxxxxxxxxx

SOURCES : MEDIAMETRIE 126 000 Septembre Octobre 2010 – Panel Radio Médiamétrie 10  
Tarif Global intégrant le tarif billboard + le tarif alertes 10'' – Tarif au 01/01/2011

Hors frais de production. Cette proposition de partenariat n'entre pas dans le cadre du compteur annuel de l'annonceur et ne donne pas droit au cumul de mandats. Elle reste sous réserve de l'accord de la Direction de l'antenne et dépend des disponibilités du planning à la date de réservation. N.B. : pour ce produit fortement intégré aux programmes, Lagardère Publicité assure impérativement l'intégralité de la production des messages. En cas de demande de pige exhaustive de l'opération, un forfait de 800 €HT sera facturé.







## Météo semaine & week-end





La météo représente la notion de service par excellence. Elle fait partie du quotidien des français : sujet de conversation universel, elle ne laisse personne indifférent. A proximité des flashes d'information du prime, elle bénéficie d'un contexte à forte valeur ajoutée et à forte attention de la part des auditeurs.

La météo, c'est l'opportunité de communiquer en plein cœur du prime en semaine et durant le week-end pour mettre en avant votre marque et/ ou vos produits.

## Dispositif semaine type

	LUNDI	MARDI	MERCREDI	JEUDI	VENDREDI	SAMEDI	DIMANCHE
6h02	5"	5"	5"	5"	5"		
6h32	5"	5"	5"	5"	5"		
7h00						5"	5"
7h02	5"	5"	5"	5"	5"		
7h32	5"	5"	5"	5"	5"		
8h00						5"	5"
8h02	5"	5"	5"	5"	5"		
8h32	5"	5"	5"	5"	5"		
9h02	5"	5"	5"	5"	5"	5"	5"
12h00						5"	5"
17h00						5"	5"

## Présence du partenaire

5" billboard en entrée de chronique

Sous réserve de modification des horaires et de l'accord de l'antenne



Soit 45 présences annonceur par semaine

## Tarif du Dispositif - XX Semaines

Budget Brut	xxxxx €
Budget Net	xxxxx €
Plus Frais de Biem	xxxxx €

## Performances - XX Semaines

GRP	Couverture	Répétition
xxxxx	xxxxx	xxxxx

Cible : xxxxxxxxx

SOURCES : MEDIAMETRIE 126 000 Septembre Octobre 2010 – Panel Radio Médiamétrie 10  
 Tarif Global intégrant le tarif billboard + le tarif alertes 10" – Tarif au 01/01/2011

Hors frais de production. Cette proposition de partenariat n'entre pas dans le cadre du compteur annuel de l'annonceur et ne donne pas droit au cumul de mandats. Elle reste sous réserve de l'accord de la Direction de l'antenne et dépend des disponibilités du planning à la date de réservation. N.B. : pour ce produit fortement intégré aux programmes, Lagardère Publicité assure impérativement l'intégralité de la production des messages. En cas de demande de pige exhaustive de l'opération, un forfait de 800 €HT sera facturé.



# Horoscopes

---



**Horoscope**



**Horoscope**





# Horoscope

Version dynamique et Pop Rock



L'horoscope est une chronique populaire et attachante. Retrouvez donc un moment léger et indispensable à toute matinale, pour savoir de quel pied se lever ! De plus, situé à proximité des flashes d'information de la matinale, l'horoscope de Virgin Radio bénéficie d'un contexte à forte valeur ajoutée et à forte attention de la part des auditeurs.

Du lundi au vendredi, retrouvez l'horoscope présenté par Cristina, la co-animatrice de la Matinale de Bruno Guillon, à 5h45, 6h45, 7h45 et 8h45.



## Dispositif Semaine Type

	LUNDI	MARDI	MERCREDI	JEUDI	VENDREDI
5h45	5"+10"	5"+10"	5"+10"	5"+10"	5"+10"
6h45	5"+10"	5"+10"	5"+10"	5"+10"	5"+10"
7h45	5"+10"	5"+10"	5"+10"	5"+10"	5"+10"
8h45	5"+10"	5"+10"	5"+10"	5"+10"	5"+10"

Sous réserve de modification des horaires et de l'accord de l'antenne



## Présence du partenaire

5" billboard en entrée de chronique  
10" billboard en sortie de chronique



Soit 40 présences annonceur par semaine



## Tarif du Dispositif – xx Semaines

Budget Brut                    **xxxxx €**  
 Budget Net                    **xxxxx €**  
 Plus Frais de Biem           **xxxxx €**



## Performances – xx Semaines

GRP	Couverture	Répétition
XXXX	XXXXX	XXX

Cible : xxxxxxxxxx

SOURCES : MEDIAMETRIE 126 000 Septembre Octobre 2010 – Panel Radio Médiamétrie 10  
Tarif Global intégrant le tarif billboard + le tarif alertes 10" – Tarif au 01/01/2011

Hors frais de production. Cette proposition de partenariat n'entre pas dans le cadre du compteur annuel de l'annonceur et ne donne pas droit au cumul de mandats. Elle reste sous réserve de l'accord de la Direction de l'antenne et dépend des disponibilités du planning à la date de réservation. N.B. : pour ce produit fortement intégré aux programmes, Lagardère Publicité assure impérativement l'intégralité de la production des messages. En cas de demande de pigé exhaustive de l'opération, un forfait de 800 EHT sera facturé.



# RFM



# Horoscope



L'horoscope est une chronique populaire et attachante. Retrouvez donc un moment léger, et indispensable à toute matinale, pour savoir de quel pied se lever !

De plus, situé à proximité des flashes d'information de la matinale, l'horoscope bénéficie d'un contexte à forte valeur ajoutée et à forte attention de la part des auditeurs.

En plein cœur du prime, du **lundi au vendredi, à 6h50, 7h50 et 8h50, Justine et Bruno**, présentent l'horoscope du jour. Retrouvez également ce rendez-vous le week-end aux mêmes horaires.

## Dispositif semaine type

## Présence du partenaire

	LUNDI	MARDI	MERCREDI	JEUDI	VENDREDI	SAMEDI	DIMANCHE
6h50	5"	5"	5"	5"	5"	5"	5"
7h50	5"	5"	5"	5"	5"	5"	5"
8h50	5"	5"	5"	5"	5"	5"	5"

**5" billboard en entrée ou en sortie de chronique**

Sous réserve de modification des horaires et de l'accord de l'antenne



## Soit 21 présences annonceur par semaine

## Tarif du Dispositif - XX Semaines

## Performances - XX Semaines

Budget Brut	xxxxx €
Budget Net	xxxxx €
Plus Frais de Biem	xxxxx €

GRP	Couverture	Répétition
xxxxx	xxxxx	xxxxx

Cible : xxxxxxxxx

SOURCES : MEDIAMETRIE 126 000 Septembre Octobre 2010 – Panel Radio Médiamétrie 10  
Tarif Global intégrant le tarif billboard + le tarif alertes 10" – Tarif au 01/01/2011

Hors frais de production. Cette proposition de partenariat n'entre pas dans le cadre du compteur annuel de l'annonceur et ne donne pas droit au cumul de mandats. Elle reste sous réserve de l'accord de la Direction de l'antenne et dépend des disponibilités du planning à la date de réservation. N.B. : pour ce produit fortement intégré aux programmes, Lagardère Publicité assure impérativement l'intégralité de la production des messages. En cas de demande de pige exhaustive de l'opération, un forfait de 800 €HT sera facturé.



# RFM



## Pack week-end :

- **Le Mix Pop Rock**
- **Nouvelle scène française**



## Pack week-end :

- **RFM Night Fever**
- **Hit RFM**
- **RFM Collector**





# Pack week-end

Le pack WE permet de **s'associer à 2 émissions** proposant un panorama de qualité du son Virgin Radio :

- **Le mix Pop Rock** : une session Pop Rock par Leo Cuenca le samedi de 22h à 00h
- **Nouvelle Scène française** : un mix des nouveaux talents français par Leo Cuenca le dimanche de 12h à 14h



## Dispositif Semaine Type

	LUNDI	MARDI	MERCREDI	JEUDI	VENDREDI	SAMEDI	DIMANCHI
9h00	10"	10"	10"	10"	10"	10"	10"
11h00							10"
12h00							10"
12h23							5"
12h53							5"
13h23							5"
13h53							10"
21H30						10"	
22h00						10"	
22h23						5"	
22h53						5"	
23h23						5"	
23h53						10"	

Sous réserve de modification des horaires et de l'accord de l'antenne

## Présence du partenaire

- 5'' billboard en reprise d'émission
- 10'' billboard en entrée et sortie d'émission
- 10'' alertes en emplacement préférentiel

★ Soit 19 présences annonceur par semaine

★ Tarif du Dispositif – xx Semaines

Budget Brut            **xxxxx €**  
 Budget Net             **xxxxx €**  
 Plus Frais de Biem    **xxxxx €**

★ Performances – xx Semaines

GRP           Couverture   Répétition   Cible : xxxxxxxxx  
**xxxxx**           **xxxxx**           **xxx**

SOURCES : MEDIAMETRIE 126 000 Septembre Octobre 2010 – Panel Radio Médiamétrie 10  
 Tarif Global intégrant le tarif billboard + le tarif alertes 10'' – Tarif au 01/01/2011

Hors frais de production. Cette proposition de partenariat n'entre pas dans le cadre du compteur annuel de l'annonceur et ne donne pas droit au cumul de mandats. Elle reste sous réserve de l'accord de la Direction de l'antenne et dépend des disponibilités du planning à la date de réservation. N.B. : pour ce produit fortement intégré aux programmes, Lagardère Publicité assure impérativement l'intégralité de la production des messages. En cas de demande de pigé exhaustive de l'opération, un forfait de 800 EHT sera facturé.



# RFM



## Pack week-end



Le pack WE permet de s'associer au Meilleur de la Musique grâce à 2 émissions :

- **RFM Night Fever** : Commencez le week-end en beauté avec les références funk et disco RFM le vendredi et le samedi de 22h à 1h présenté par Pat Angeli.
- **Le Hit RFM** : Le samedi de 18h à 19h, retrouvez le classement officiel des auditeurs de la station avec Carl Defray aux commandes. Le Hit RFM est le 1er Hit dévoilé en même temps à la Radio et sur Twitter !
- **RFM Collector** : Le dimanche de 22h à 00h avec Guillaume Aubert

### Dispositif semaine type

	LUNDI	MARDI	MERCREDI	JEUDI	VENREDI	SAMEDI	DIMANCHE
8h30	10"	10"	10"	10"	10"	10"	10"
17h00						10"	
18h00						5"	
18h19						5"	
18h48						5"	
22h00					5"	5"	5"
22h19					5"	5"	
22h48					5"	5"	5"
23h00					5"	5"	
23h19					5"	5"	5"
23h48					5"	5"	5"
00h00					5"	5"	
00h19					5"	5"	
00h48					5"	5"	

Sous réserve de modification des horaires et de l'accord de l'antenne

### Présence du partenaire

- 5" billboard en entrée, reprise et fin d'émission
- 10" alertes en emplacement préférentiel



## Soit 33 présences annonceur par semaine

### Tarif du Dispositif - XX Semaines

Budget Brut	xxxxx €
Budget Net	xxxxx €
Plus Frais de Biem	xxxxx €

### Performances - XX Semaines

GRP	Couverture	Répétition
xxxxx	xxxxx	xxxxx

Cible : xxxxxxxxx

SOURCES : MEDIAMETRIE 126 000 Septembre Octobre 2010 – Panel Radio Médiamétrie 10  
Tarif Global intégrant le tarif billboard + le tarif alertes 10" – Tarif au 01/01/2011

Hors frais de production. Cette proposition de partenariat n'entre pas dans le cadre du compteur annuel de l'annonceur et ne donne pas droit au cumul de mandats. Elle reste sous réserve de l'accord de la Direction de l'antenne et dépend des disponibilités du planning à la date de réservation. N.B. : pour ce produit fortement intégré aux programmes, Lagardère Publicité assure impérativement l'intégralité de la production des messages. En cas de demande de pige exhaustive de l'opération, un forfait de 800 €HT sera facturé.



# RFM





## Le Top Virgin Radio





# Top Virgin Radio

Tous les samedis de 18h à 20h, les auditeurs peuvent profiter de l'intégralité du son Virgin Radio, puisque le Top Virgin Radio diffuse le Top 40 de la playlist de la station avec Léo Cuenca.



## Dispositif Semaine Type

	LUNDI	MARDI	MERCREDI	JEUDI	VENDREDI	SAMEDI
17h30	10"	10"	10"	10"	10"	10"
18h00						10"
18h23						5"
18h53						5"
19h23						5"
19h53						10"

## Présence du partenaire

- 5'' billboard en reprise d'émission
- 10'' billboard en entrée et sortie d'émission
- 10'' alertes en emplacement préférentiel

Sous réserve de modification des horaires et de l'accord de l'antenne

★ Soit 11 présences annonceur par semaine

## ★ Tarif du Dispositif – xx Semaines

Budget Brut                    **xxxxx €**  
 Budget Net                    **xxxxx €**  
 Plus Frais de Biem           **xxxxx €**

## ★ Performances – xx Semaines

GRP                    Couverture           Répétition           Cible : xxxxxxxxx  
**xxxxx**                    **xxxxxx**                    **xxx**

SOURCES : MEDIAMETRIE 126 000 Septembre Octobre 2010 – Panel Radio Médiamétrie 10  
 Tarif Global intégrant le tarif billboard + le tarif alertes 10'' – Tarif au 01/01/2011



Hors frais de production. Cette proposition de partenariat n'entre pas dans le cadre du compteur annuel de l'annonceur et ne donne pas droit au cumul de mandats. Elle reste sous réserve de l'accord de la Direction de l'antenne et dépend des disponibilités du planning à la date de réservation. N.B. : pour ce produit fortement intégré aux programmes, Lagardere Publicité assure impérativement l'intégralité de la production des messages. En cas de demande de pigé exhaustive de l'opération, un forfait de 800 €HT sera facturé.

# Annonce de l'heure

---





# Annnonce de l'heure

Le média Radio est depuis toujours un média de repère horaire pour les auditeurs. L'annonce de l'heure est donc un moment qui capte fortement l'attention des auditeurs. Associer votre marque à l'annonce de l'heure vous permet donc d'être présent tout au long de la journée et vous offre l'occasion d'émerger différemment !



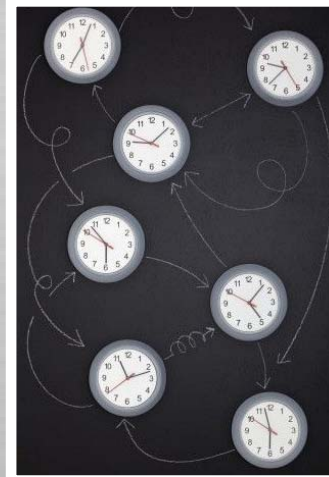
## ★ Présence du partenaire

### ■ En semaine :

- 6h : H+44 minutes
- 7h : H+46 minutes
- 8h : H+44 minutes
- Journée : H+53 minutes
- Fin de journée (17h+18h+19h) : H+41 minutes

### ■ En WE :

- 6h : H+41 minutes
- 7h : H+43 minutes
- 8h : H+43 minutes
- Journée : H+41 minutes



## Présence du partenaire

### ■ En semaine :

- 6h à 9h : H+53 minutes
- Journée : H+48 minutes

### ■ En WE :

- Entre 6h et 8h => Ecrans de H+56minutes
- A partir de 9h => Ecran de H+48 minutes

Devis sur demande





**Descriptif**



**Descriptif**



## Chez Bruno Roblès:

### 6h45: L'expresso RFM

Bruno Roblès sert un café à un auditeur qui doit trouver le nombre de gouttes qui sont tomber dans la tasse.

RFM JEU L'EXPRESSO.mp3

### 7h15: La Roblès Bank

Le jeu qui va vous permettre de gagner de l'argent cash tous les jours entre 7h00 et 8h00. Bruno Roblès et Justine Fraioli ont réussi à subtiliser la Carte Bleu du Directeur d'RFM. Vous êtes devant le distributeur automatique de La Roblès Bank et vous devez découvrir le code secret. Si c'est perdu, la cagnotte augmente

RFM JEU ROBLESBANQUE.mp3

### 8h45: Le Shaker RFM

Les auditeurs doivent retrouver un titre diffusé à l'envers.

RFM JEU SHAKER RFM.mp3

### 9h-10h: L'année RFM

Parmi plusieurs titres joués quels titres correspondent à l'année qu'a annoncée l'animateur.

## Chez Guillaume Aubert:

### 17h-20h: Le coup de fil de Guillaume

Tous les matins, Roblès invite les auditeurs à envoyer des sms à G.Aubert pour s'inscrire au jeu.

G.Aubert sélectionne ensuite un auditeur et l'appelle, si à la question « Quelle est votre radio préférée? », l'auditeur répond RFM, il est inscrit pour la finale du vendredi qui détermine par un tirage au sort le grand gagnant.





# Les Jeux

## Chez Bruno Guillon:

★ 5h15 Jeu d'Elliot

★ 6h25 ou 6h35 Jeux Actualité

*Exemple:* Bip dans ta Gueule, Prénom le plus con

★ 6h15-7h15-8h15 Euroguillon:

*Le principe:* découvrir les 4 chiffres du code de carte bleue et gagner une somme d'argent !

★ 7h25 Hit Service

*Le principe:* besoin de larguer quelqu'un ? Régler des comptes ? L'équipe de Bruno Guillon vous aidera en chanson.

★ 8h25 ou 8h35 Jeux divers

*Exemple:* Le Chat Roulette

## Chez Camille Combal:

★ 17h27 et/ou 18h27 Jeux ad hoc

VR JEU DU PRENOM LE PLUS CON.mp3

VR JEU DU BIP DANS TA GUEULE.mp3

VR JEU EUROGUILLON.mp3

VR JEU HEAT SERVICE.mp3

VR JEU CHAT ROULETTE.mp3

Et toute la journée: **Le Jackpot Virgin Radio**



# Tarifs & Performances

---





# Tarifs Sponso 2010-2011



**RADIO**



CHRONIQUE / EMISSION	HORAIRES BILLBOARDS	Dispositif avec alertes	Rouge 7 mars au 10 juillet 2011 - 22 août au 18 décembre 2011		Blanc 1er janvier au 6 mars 2011 - 11 juillet au 21 août 2011 - 19 au 31 décembre 2011		PERFORMANCES 4 SEMAINES			
			1 SEM.	1 MOIS	1 SEM.	1 MOIS	Cible	GRP	Couverture	Répétition
Ca part en Live - Virgin Radio	20h-00h (LV)	NON	21 636 €	86 544 €	18 026 €	72 104 €	25-49 ans	14	3.9%	3.7
Pack ciné - Virgin Radio	8h35 (Mer) + 12h-13h (S)	OUI	15 188 €	60 752 €	12 661 €	50 644 €	25-49 ans	19	7.0%	2.8
Actu Jeux vidéo - Virgin Radio	11h30 (Ve+D)	OUI	13 000 €	52 000 €	10 816 €	43 264 €	25-49 ans	18	6.3%	2.8
Le VIP News RFM	7h20 / 8h20 (LV)	NON	23 778 €	95 112 €	19 808 €	79 232 €	25-49 ans	34	6.3%	5.3
La Minute de Justine - RFM	6h18 / 7h45 / 8h15 (LV)	NON	31 541 €	126 164 €	26 275 €	105 100 €	25-49 ans	45	7.3%	6.1
Interview V.I.P RFM - F.Lopez	19h-20h (J)	OUI	20 303 €	81 212 €	17 507 €	70 028 €	25-49 ans	27	7.6%	3.5
Météo RFM	6h02/6h32/7h02/7h32/8h02/8h32/9h02 (LV) + 7h/8h/9h/12h/17h (SD)	NON	84 711 €	338 844 €	70 582 €	282 328 €	25-49 ans	121	13.1%	9.2
Horoscope - Virgin Radio	5h45 / 6h45 / 7h45 / 8h45 (LV)	NON	84 133 €	336 532 €	70 131 €	280 524 €	25-49 ans	119	8.1%	14.6
Horoscope - RFM	6h50 / 7h50 / 8h50 (LD)	NON	40 715 €	162 860 €	33 915 €	135 660 €	25-49 ans	55	9.1%	6.1
Pack week-end - Virgin Radio	22h-00h (S) + 12h-14h (Di)	OUI	24 455 €	97 820 €	20 368 €	81 472 €	25-49 ans	34	8.3%	4.0
Pack week-end - RFM	22h-01h (VS) + 18-19h (S) + 22h-00h (D)	OUI	30 741 €	122 964 €	25 578 €	102 312 €	25-49 ans	35	8.9%	3.9
Top Virgin Radio	18h-20h (S)	OUI	17 500 €	70 000 €	14 586 €	58 344 €	25-49 ans	22	7.2%	3.0



# Saisonnalités 2011

Janvier	Février	Mars	Avril	Mai	Juin	Juillet	Août	Septembre	Octobre	Novembre	Décembre
01/01/11	01/02/11	01/03/11	01/04/11	01/05/11	01/06/11	01/07/11	01/08/11	01/09/11	01/10/11	01/11/11	01/12/11
02/01/11	02/02/11	02/03/11	02/04/11	02/05/11	02/06/11	02/07/11	02/08/11	02/09/11	02/10/11	02/11/11	02/12/11
03/01/11	03/02/11	03/03/11	03/04/11	03/05/11	03/06/11	03/07/11	03/08/11	03/09/11	03/10/11	03/11/11	03/12/11
04/01/11	04/02/11	04/03/11	04/04/11	04/05/11	04/06/11	04/07/11	04/08/11	04/09/11	04/10/11	04/11/11	04/12/11
05/01/11	05/02/11	05/03/11	05/04/11	05/05/11	05/06/11	05/07/11	05/08/11	05/09/11	05/10/11	05/11/11	05/12/11
06/01/11	06/02/11	06/03/11	06/04/11	06/05/11	06/06/11	06/07/11	06/08/11	06/09/11	06/10/11	06/11/11	06/12/11
07/01/11	07/02/11	07/03/11	07/04/11	07/05/11	07/06/11	07/07/11	07/08/11	07/09/11	07/10/11	07/11/11	07/12/11
08/01/11	08/02/11	08/03/11	08/04/11	08/05/11	08/06/11	08/07/11	08/08/11	08/09/11	08/10/11	08/11/11	08/12/11
09/01/11	09/02/11	09/03/11	09/04/11	09/05/11	09/06/11	09/07/11	09/08/11	09/09/11	09/10/11	09/11/11	09/12/11
10/01/11	10/02/11	10/03/11	10/04/11	10/05/11	10/06/11	10/07/11	10/08/11	10/09/11	10/10/11	10/11/11	10/12/11
11/01/11	11/02/11	11/03/11	11/04/11	11/05/11	11/06/11	11/07/11	11/08/11	11/09/11	11/10/11	11/11/11	11/12/11
12/01/11	12/02/11	12/03/11	12/04/11	12/05/11	12/06/11	12/07/11	12/08/11	12/09/11	12/10/11	12/11/11	12/12/11
13/01/11	13/02/11	13/03/11	13/04/11	13/05/11	13/06/11	13/07/11	13/08/11	13/09/11	13/10/11	13/11/11	13/12/11
14/01/11	14/02/11	14/03/11	14/04/11	14/05/11	14/06/11	14/07/11	14/08/11	14/09/11	14/10/11	14/11/11	14/12/11
15/01/11	15/02/11	15/03/11	15/04/11	15/05/11	15/06/11	15/07/11	15/08/11	15/09/11	15/10/11	15/11/11	15/12/11
16/01/11	16/02/11	16/03/11	16/04/11	16/05/11	16/06/11	16/07/11	16/08/11	16/09/11	16/10/11	16/11/11	16/12/11
17/01/11	17/02/11	17/03/11	17/04/11	17/05/11	17/06/11	17/07/11	17/08/11	17/09/11	17/10/11	17/11/11	17/12/11
18/01/11	18/02/11	18/03/11	18/04/11	18/05/11	18/06/11	18/07/11	18/08/11	18/09/11	18/10/11	18/11/11	18/12/11
19/01/11	19/02/11	19/03/11	19/04/11	19/05/11	19/06/11	19/07/11	19/08/11	19/09/11	19/10/11	19/11/11	19/12/11
20/01/11	20/02/11	20/03/11	20/04/11	20/05/11	20/06/11	20/07/11	20/08/11	20/09/11	20/10/11	20/11/11	20/12/11
21/01/11	21/02/11	21/03/11	21/04/11	21/05/11	21/06/11	21/07/11	21/08/11	21/09/11	21/10/11	21/11/11	21/12/11
22/01/11	22/02/11	22/03/11	22/04/11	22/05/11	22/06/11	22/07/11	22/08/11	22/09/11	22/10/11	22/11/11	22/12/11
23/01/11	23/02/11	23/03/11	23/04/11	23/05/11	23/06/11	23/07/11	23/08/11	23/09/11	23/10/11	23/11/11	23/12/11
24/01/11	24/02/11	24/03/11	24/04/11	24/05/11	24/06/11	24/07/11	24/08/11	24/09/11	24/10/11	24/11/11	24/12/11
25/01/11	25/02/11	25/03/11	25/04/11	25/05/11	25/06/11	25/07/11	25/08/11	25/09/11	25/10/11	25/11/11	25/12/11
26/01/11	26/02/11	26/03/11	26/04/11	26/05/11	26/06/11	26/07/11	26/08/11	26/09/11	26/10/11	26/11/11	26/12/11
27/01/11	27/02/11	27/03/11	27/04/11	27/05/11	27/06/11	27/07/11	27/08/11	27/09/11	27/10/11	27/11/11	27/12/11
28/01/11	28/02/11	28/03/11	28/04/11	28/05/11	28/06/11	28/07/11	28/08/11	28/09/11	28/10/11	28/11/11	28/12/11
29/01/11		29/03/11	29/04/11	29/05/11	29/06/11	29/07/11	29/08/11	29/09/11	29/10/11	29/11/11	29/12/11
30/01/11		30/03/11	30/04/11	30/05/11	30/06/11	30/07/11	30/08/11	30/09/11	30/10/11	30/11/11	30/12/11
31/01/11		31/03/11		31/05/11		31/07/11	31/08/11		31/10/11		31/12/11





**Aurore Domont**

Directrice Générale Adjointe

aurore.domont@lagardere-pub.com  
01 53 96 30 33



**Anne-Sophie Nectoux**

Directrice Commerciale Adjointe  
Opérations Spéciales Radio

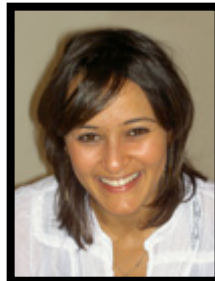
annesophie.nectoux@lagardere-pub.com  
01 53 96 31 08



**Philippe Marrilliet**

Directeur de la Publicité  
Opérations Spéciales Radio

philippe.marrilliet@lagardere-pub.com  
01 53 96 31 07



**Linda Zineddaine**

Directrice de Clientèle  
Opérations Spéciales Radio

linda.zineddaine@lagardere-pub.com  
01 53 96 31 06



**Barbara Frétard**

Responsable de Mise à l'antenne Musicales

barbara.fretard@lagardere-pub.com  
01 53 96 30 77

